

kn 26.3.2020  
liite nro 1 § 17

# *HENKILÖSTÖ- JA KIINTEISTÖSTRATEGIA 2025*

Käsitelty yhteistyötoimikunnassa 6.3.2020

Käsitelty kirkkoneuvostossa \_\_\_\_ / \_\_\_\_ 2020

Hyväksytty kirkkovaltuuston kokouksessa \_\_\_\_ / \_\_\_\_ 2020



**LAITILAN SEURAKUNTA**

# Sisällysluettelo

<b>LAITILAN SEURAKUNNAN STRATEGIA 2025 .....</b>	<b>1</b>
<b>Missio (perustehtävä) .....</b>	<b>1</b>
<b>Toiminta-ajatus .....</b>	<b>1</b>
<b>Arvot .....</b>	<b>1</b>
<b>Visio 2025 .....</b>	<b>1</b>
<b>Strategiset painopisteet .....</b>	<b>1</b>
<b>HENKILÖSTÖSTRATEGIA 2025 .....</b>	<b>2</b>
<b>Henkilöstö nimikeluokittain .....</b>	<b>2</b>
<b>Henkilöstön ikäjakauma .....</b>	<b>2</b>
<b>Henkilöstön määrä.....</b>	<b>3</b>
<b>Suuntaviivat henkilöstön määrän tarkastelussa.....</b>	<b>3</b>
<b>KIINTEISTÖSTRATEGIA 2025 .....</b>	<b>4</b>
<b>Seurakunnan kiinteistöt .....</b>	<b>4</b>
<b>Säilytettävät ja kunnossapidettävät kiinteistöt.....</b>	<b>4</b>
<b>Kiinteistöt joista seurakunta voi luopua.....</b>	<b>4</b>
<b>Kiinteistöjen tulevaisuuden suunnitelmat.....</b>	<b>5</b>

# **LAITILAN SEURAKUNNAN STRATEGIA 2025**

## **Missio (perustehtävä)**

Kirkko kutsuu ihmisiä Jumalan yhteyteen sekä rohkaisee välittämään lähimmäisistä ja luomakunnasta.

## **Toiminta-ajatus**

Lähellä ihmistä - uudistuen ja perinteisesti

## **Arvot**

Usko – Usko kolmiyhteiseen Jumalaan  
Toivo – Tulevaisuuden toivo, iankaikkinen elämä ja anteeksiantamus  
Rakkaus – Jumalan rakkaus ja lähimmäisenrakkaus  
Luottamus

## **Visio 2025**

Monipuolinen, ajassa elävä ja kutsuva seurakunta

## **Strategiset painopisteet**

Rukoilemme ja turvaamme työssämme Jumalan apuun.  
Tavoitamme erityisesti heidät, joilla ei ole tapana osallistua seurakunnan toimintaan.  
Olemme evankeliumin sanomalle uskollisia.  
Vahvistamme yhteisöllisyyttä ja vapaaehtoisten roolia.  
Viestimme monipuolisesti ja ajanmukaisesti.  
Verkostoidumme ennakkoluulottomasti.  
Toimimme vakaalla taloudella.

# HENKILÖSTÖSTRATEGIA 2025

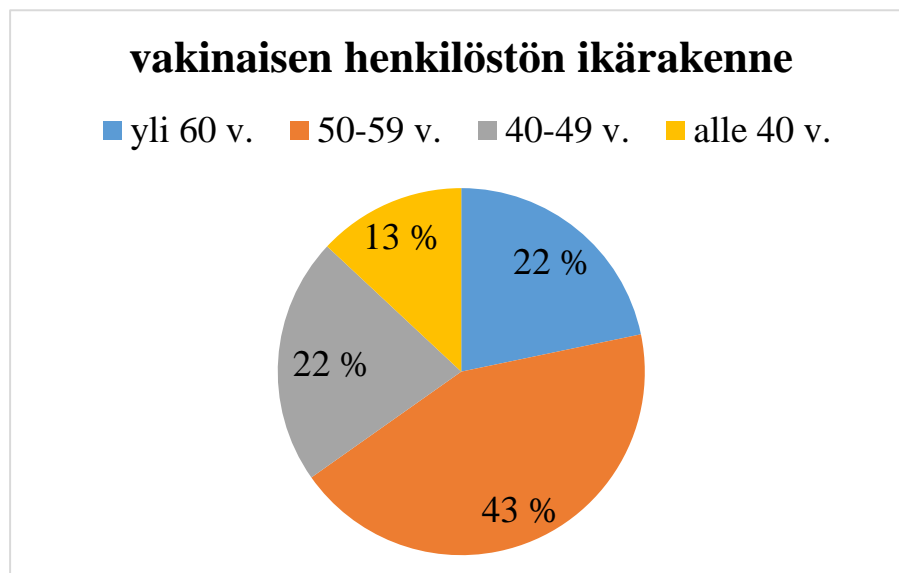
## Henkilöstö nimikeluokittain

Laitilan seurakunnalla on 23 vakituista työntekijää

Seurakuntapapisto	3
Diakoniatyöntekijät	2
Kirkkomuusikot	1
Lapsityöntekijät	4
Muut seurakuntatyöntekijät	1
Nuorisotyöntekijät	2
Hallinto- ja toimistotyöntekijät	3
Hautausmaatyöntekijät	1
Kiinteistö- ja kirkonpalvelustyöntekijät	6

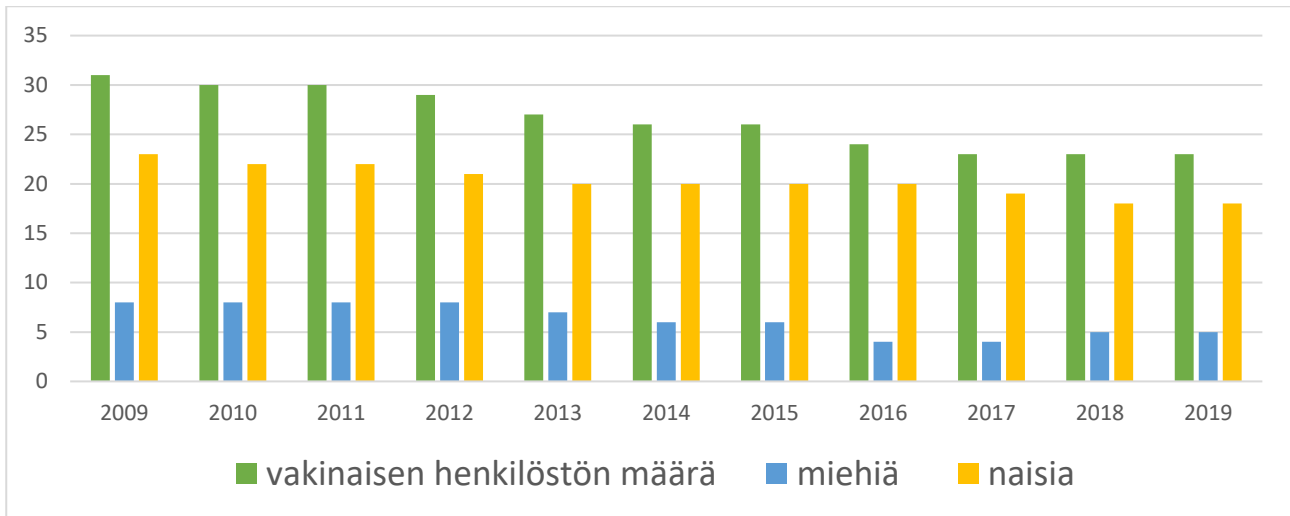
Vakinaisen henkilöstön lukumäärä nimikeluokittain

## Henkilöstön ikäjakauma



Laitilan seurakunnan henkilöstön keski-ikä on 50 vuotta.

## Henkilöstön määrä



Laitilan seurakunnan vakinaisen henkilöstön määrä 2009-2019

Seurakunnan henkilöstöstä on lähes puolet eläköitynyt viimeisen viiden vuoden aikana ja seurakunnan vakinaisen henkilöstön määrää on vähennetty kahdeksalla viimeisen kymmenen vuoden aikana. Henkilöstön määrää vähentämällä on palkkakulujen kasvu saatu hillittyä. Vähennyistä on tapahtunut sekä seurakunnallisen toiminnan henkilöstössä, että tukipalveluissa, eniten kuitenkin tukipalveluista.

## Suuntaviivat henkilöstön määrän tarkastelussa

Palkkakulujen kasvu tulee saada edelleenkin hillittyä ja vähenevien resurssien vuoksi seurakunnan työntekijöiden määrää tulee tarkastella kriittisesti. Mitään suurta eläköitymisvaihtuvuutta ei ole lähivuosina tiedossa, mutta eläköitymistä seuraavan viiden vuoden aikana on tulossa kiinteistöpuolella, papistossa ja lapsityössä. Jokaisen eläköitymisen ja/tai muun irtisanomisen yhteydessä toimitaan kuten aiemmin, eli jokaisen kohdalla mietitään mikä on viran/työsuhteen tarve tulevaisuudessa.

Samaan aikaan kun henkilöstön määrä vähenee, työnkuvat muuttuvat, laajenevat ja työ on yhä moniammatillisempaa. Tämä tulee huomioida henkilöstön kouluttautumismahdollisuuksissa ja työhyvinvoinnin tukemisessa. Lisäksi vapaaehtoiset kantavat yhä enemmän vastuuta ja työntekijät toimivat aiempaa enemmän vapaaehtoisten motivoijia ja koordinoijia.

# KIINTEISTÖSTRATEGIA 2025

## Seurakunnan kiinteistöt

Pyhän Mikaelin kirkko  
Laesaaren siunauskappeli  
Lehtoniemen leirikeskus  
Kirkkokoti  
Vanha pappila  
Tuulensuuntupa  
Välimetsäntupa (myynnissä)

Seurakunnan metsät (yht. 257,2 ha) ovat Metsänhoitoyhdistyksen hoidettavina ja niitä hoidetaan voimassa olevan metsätaloussuunnitelman mukaisesti. Metsätaloussuunnitelma on laadittu vuoteen 2026 asti.

## Säilytettävät ja kunnossapidettävät kiinteistöt

Pyhän Mikaelin kirkko  
Laesaaren siunauskappeli  
Lehtoniemen leirikeskus  
Kirkkokoti

Seurakunnan päätehtävän toteutumisen kannalta olennaisten kiinteistöjen arviointia on mietitty koko henkilöstön kanssa henkilöstö- ja kiinteistöstrategia-aamupäivässä Turun arkkihiippakunnan työyhteisökonsultin avustuksella.

## Kiinteistöt joista seurakunta voi luopua

Välimetsäntupa (myynnissä)  
Vanha pappila (kun toiminta on siirtynyt vuokratiloihin)  
Tuulensuuntupa (kun toiminta on siirtynyt vuokratiloihin)

Vanha pappila ja Tuulensuuntupa vaatisivat huomattavia korjauksia, mikäli ne korjattaisiin nykypäivän vaatimukset täyttäväksi. Seurakunnan päätehtävän toteutumisen kannalta kiinteistöt eivät ole olennaisia vuokratiloihin siirtymisen jälkeen.

## Kiinteistöjen tulevaisuuden suunnitelmat

Pyhän Mikaelin kirkon ja Laesaaren siunauskappelin korjaussuunnittelu tehdään yhteistyössä Kirkkohallituksen ja Museoviraston asiantuntijoiden kanssa ja toteutuksessa otetaan huomioon seurakuntalaisilta, luottamushenkilöiltä ja työntekijöiltä saatu palaute. Molempien tilojen monikäyttöisyyttä pyritään lisäämään, erityisesti siunauskappelin kohdalla.

Lehtoniemen leirikeskukseen toimivuuteen, ylläpitoon ja kannattavuuteen satsataan edelleen, huomioiden ympäri vuoden tarvittava riittävä henkilökunta. Päätöksissä huomioidaan Kirkon energia- ja ilmastostrategia Hiilineutraali kirkko 2030.

Kirkkokodin käyttöaste on korkea ja kiinteistöä ylläpidetään jatkossakin ryhmätoiminnan, tapahtumien ja muiden tilaisuuksien järjestämistä varten.

Seurakunnan päätehtävän toteutumisen kannalta olennaista ei ole kiinteistöjen omistaminen ja seurakunta onkin systemaattisesti ennakoiden luopunut jo useista toiminnan kannalta tarpeettomista kiinteistöistä. Kirkkovaltuuston tulevaisuuteen suuntautuneiden ja rohkeiden päätösten ansiosta seurakunta valmistele, muiden kuin säilytettävien kiinteistöjen osalta, toiminnan sijoittamista vuokratiloihin.